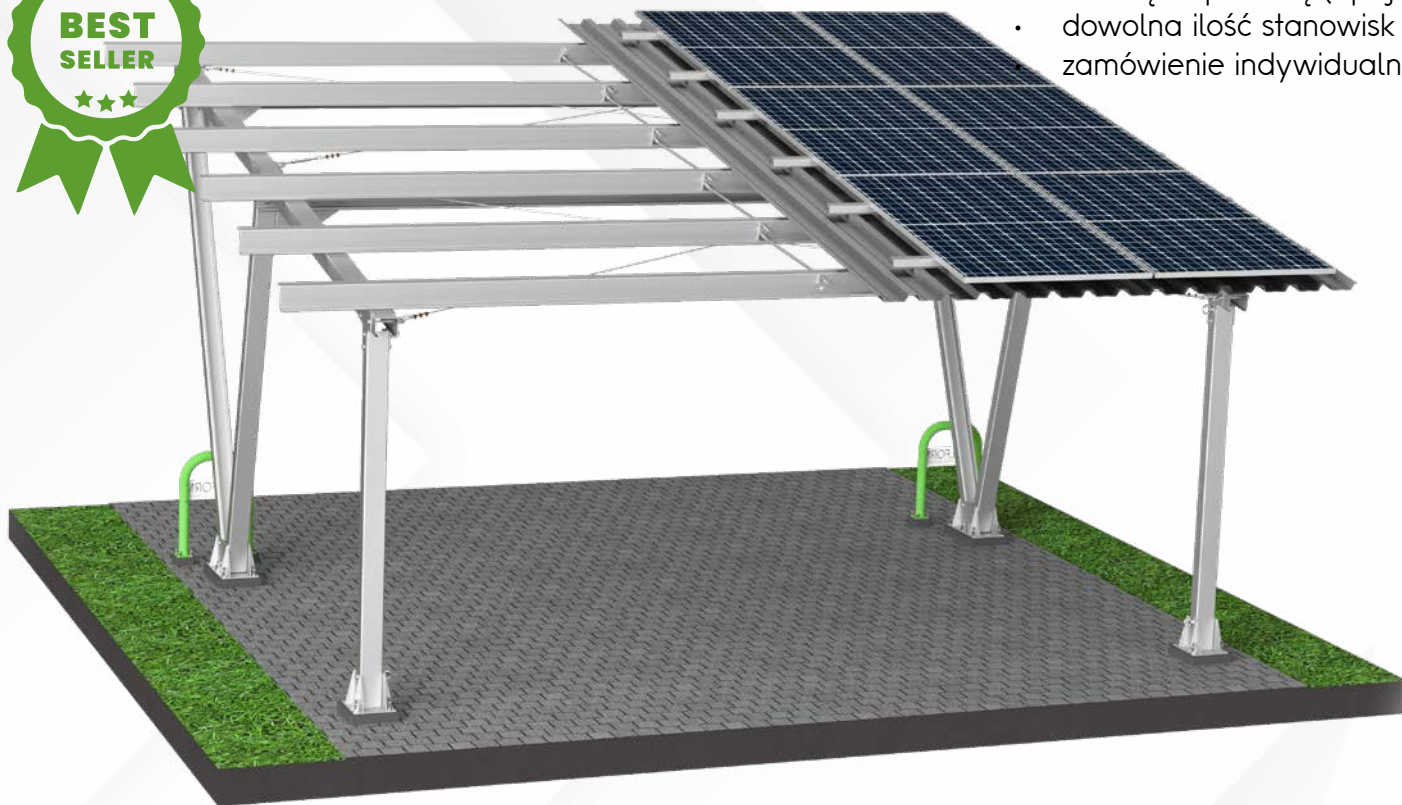


# CARPORT - ECO



- kąt nachylenia 10°/15°
- możliwość pokrycia blachą trapezową (opcja)
- dowolna ilość stanowisk zamówienie indywidualne

## Strefy

strefa wiatrowa 1-3	strefa śniegowa 1-5
------------------------	------------------------

## Wiaty fotowoltaiczne

- możliwość zainstalowania większości modułów fotowoltaicznych
- wykorzystanie powierzchni parkingowych do wytwarzania energii elektrycznej
- szybki i ekonomiczny czas montażu
- możliwość rozbudowy o kolejne stanowiska parkingowe
- dostosowanie konstrukcji i wyglądu wiaty do indywidualnych wymagań klienta
- ochrona przed warunkami atmosferycznymi
- odbojnik na indywidualne zamówienie [opcja]

## Cechy

- zabezpieczenie antykorozyjne ocynk i/lub **Magnelis®**
- **1 rok gwarancji** na elementy z powłoką Z275
- **2 lata gwarancji** na elementy cynkowane ogniowo
- **15 lat gwarancji** na powłokę **Magnelis®**
- **25 lat gwarancji** na konstrukcję
- rozstaw podpór do 5,2 m

## Normy

PN-EN 1090-2, PN-EN 1990:2004,  
PN-EN 1991-1-3, PN-EN 1991-1-4,  
PN-EN 1993-1-1:2006P,  
PN-EN 1993-1-3:2008P,  
PN-EN 1993-1-5:2008P,

Realizujemy indywidualne koncepcje klientów.

☎ (42) 211 35 87    ✉ [biuro@rollform.pl](mailto:biuro@rollform.pl)

[www.rollform.pl](http://www.rollform.pl)

