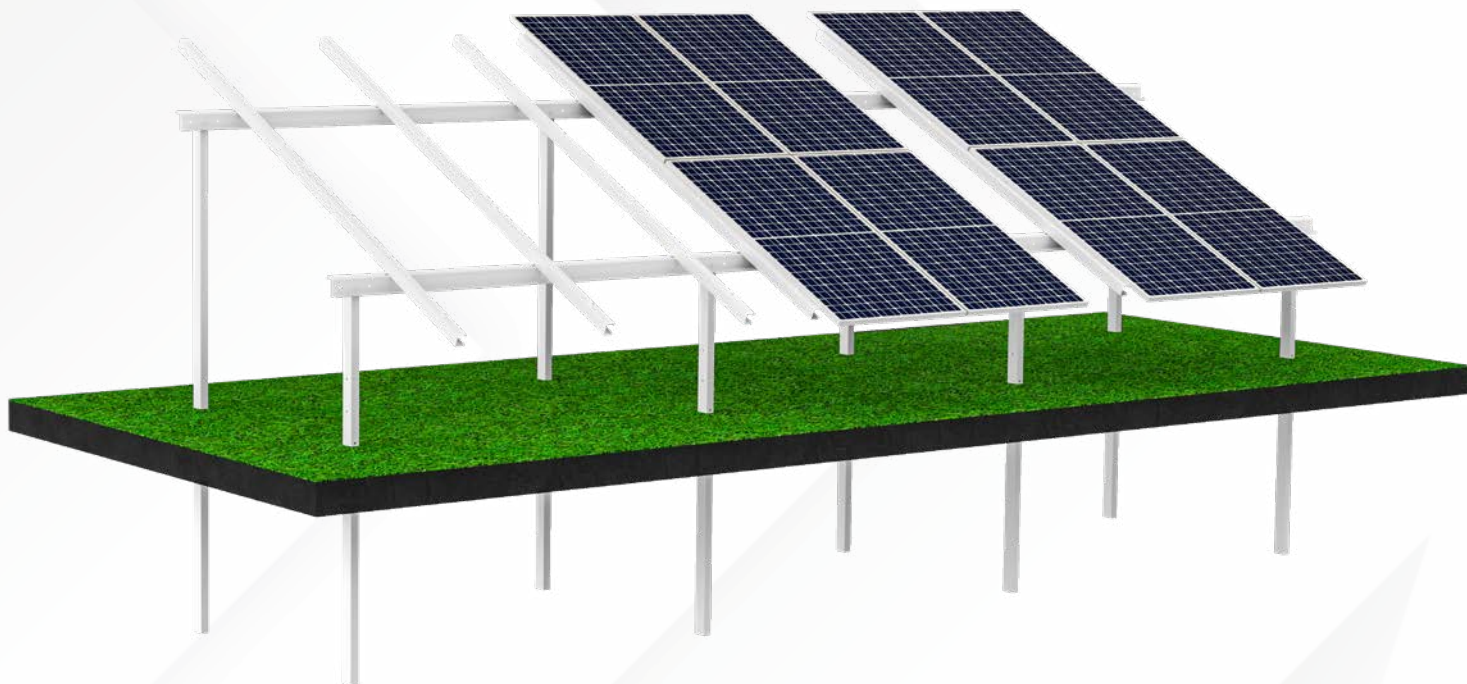


liczba rzędów  
2

orientacja modułów  
pion

kąt nachylenia  
25°/30°/35°

dostępne zamocowania  
wbijany słup stalowy



## Strefy

Konstrukcja standard	strefa wiatrowa 1/3	strefa śniegowa 1-4
wzmocniona	2	5

## Profile

słup C 20/50/100/50/20 x 2,5mm	zastrzał --	rygiel Z 20/50/100/50/20 x 2,0mm
płatwie C 20/60/80/60/20 x 1,5mm	elementy złączne A2-70	klema ALU srebrna lub czarna

## Cechy

- konstrukcja pod każdy wymiar modułów
- zabezpieczenie antykorozyjne ocynk lub **Magnelis®**
- **15 lat gwarancji** na powłokę **Magnelis®**
- **25 lat gwarancji** na konstrukcję
- Konstrukcja może być dostosowana do pozostałych stref. Skontaktuj się z Regionalnym Kierownikiem Sprzedaży, aby uzyskać więcej informacji

## Normy

PN-EN 1090-2, PN-EN 1990:2004,  
PN-EN 1991-1-3, PN-EN 1991-1-4,  
PN-EN 1993-1-1:2006P,  
PN-EN 1993-1-3:2008P,  
PN-EN 1993-1-5:2008P,