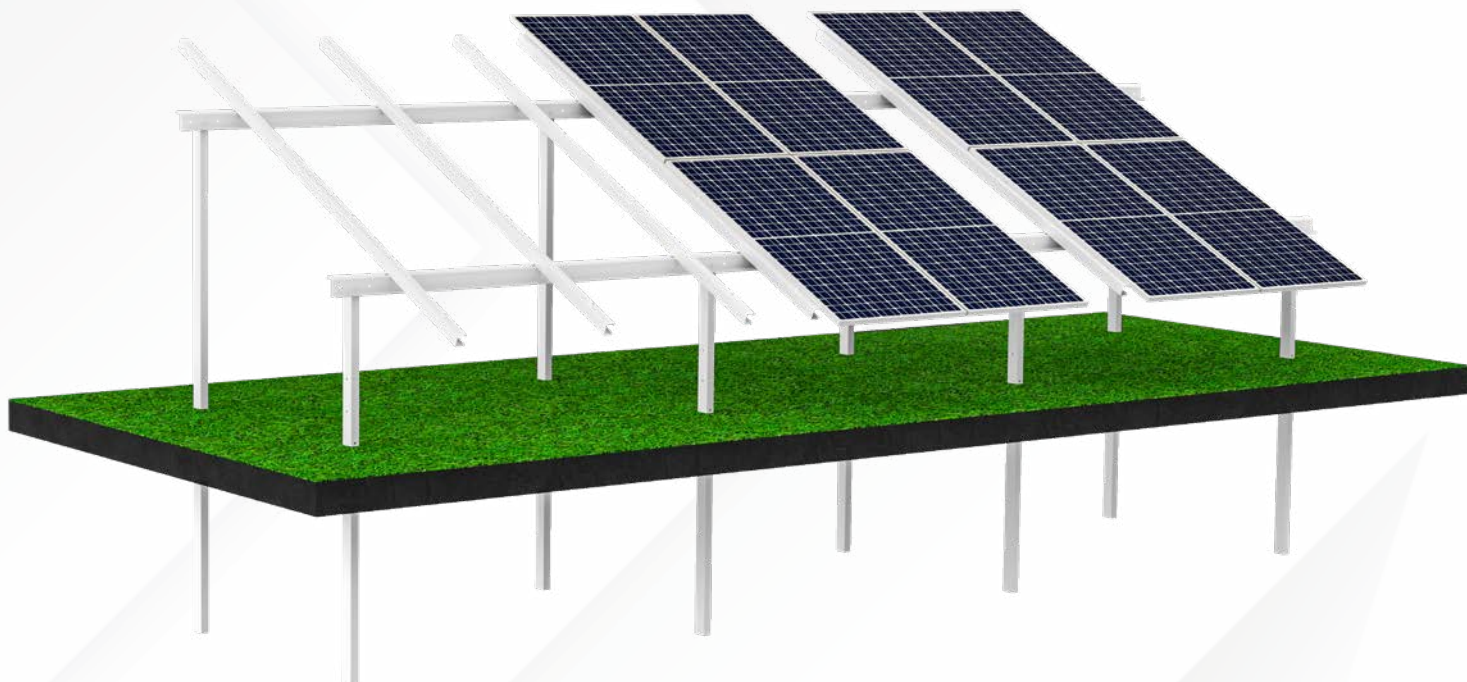


liczba rzędów
2

orientacja modułów
pion

kąt nachylenia
25°/30°/35°

dostępne zamocowania
wbijany słup stalowy



Profile

słup

C 20/50/100/50/20 x 2,5mm

zastrzał

--

rygiel

C 20/50/100/50/20 x 2,0mm

płatwie

C 20/60/80/60/20 x 1,5mm

elementy łączące

A2-70

klema ALU

srebrna lub czarna

Cechy

- konstrukcja pod każdy wymiar modułów
- zabezpieczenie antykorozyjne ocynk lub **Magnelis®**
- **15 lat gwarancji** na powłokę Magnelis
- **25 lat gwarancji** na konstrukcję

Normy

PN-EN 10162, PN-EN 1990:2004,
PN-EN 1991-1-3, PN-EN 1991-1-4,
PN-EN 1993-1-1:2006P,
PN-EN 1993-1-3:2008P,
PN-EN 1993-1-5:2008P,