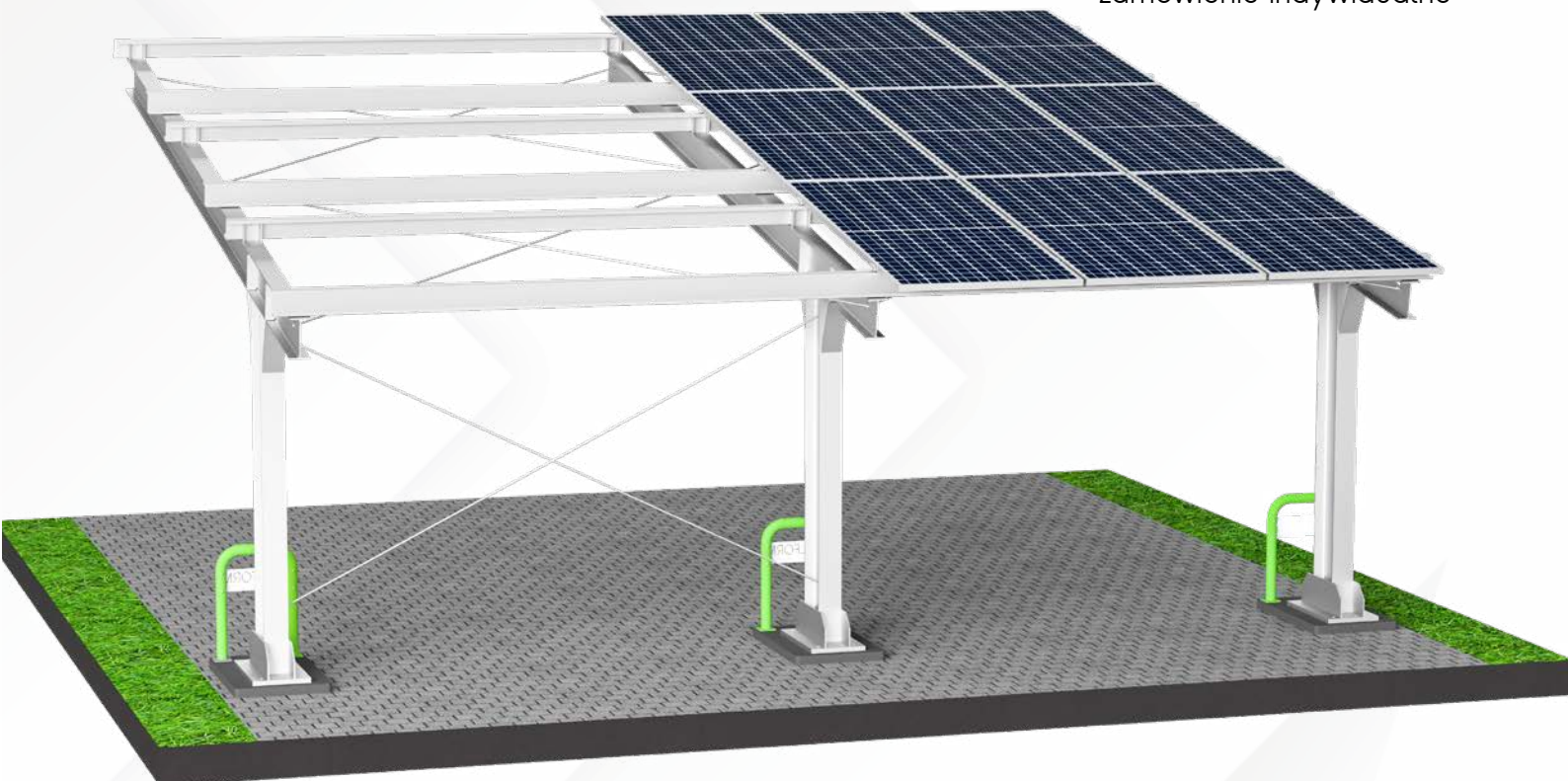


WIATA

# PRZEMYSŁOWA-L

- kąt nachylenia 5°/10°
- możliwość pokrycia blachą trapezową (opcja)
- dowolna ilość stanowisk
- zamówienie indywidualne



## Wiaty fotowoltaiczne

- możliwość zainstalowania większości modułów fotowoltaicznych
- wykorzystanie powierzchni parkingowych do wytwarzania energii elektrycznej
- możliwość rozbudowy o kolejne stanowiska parkingowe
- dostosowanie konstrukcji i wyglądu wiaty do indywidualnych wymagań klienta
- ochrona przed warunkami atmosferycznymi
- odbojnik na indywidualne zamówienie [opcja]

## Cechy

- zabezpieczenie antykorozyjne ocynk
- **1 lata gwarancji** na powłokę
- **25 lat gwarancji** na konstrukcję
- rozstaw podpór do 5,2m

## Normy

PN-EN 1090, PN-EN 1990:2004,  
PN-EN 1991-1-3, PN-EN 1991-1-4,  
PN-EN 1993-1-1:2006P,  
PN-EN 1993-1-3:2008P,  
PN-EN 1993-1-5:2008P,

Realizujemy indywidualne koncepcje klientów.